



健康宣言 『健康経営』取り組み

2021年5月6日(木)
深澤電工株式会社



アジェンダ



1. 健康経営の方針と目標
2. 健康経営体制
3. 健康経営組織と役割
4. 健康経営取り組み内容と目標
5. 研修・教育・調査・アンケート計画
6. 具体的取り組みと進捗状況(別紙)



やるぞ……

みんなで
頑張ろう！！



健康経営の方針と目的



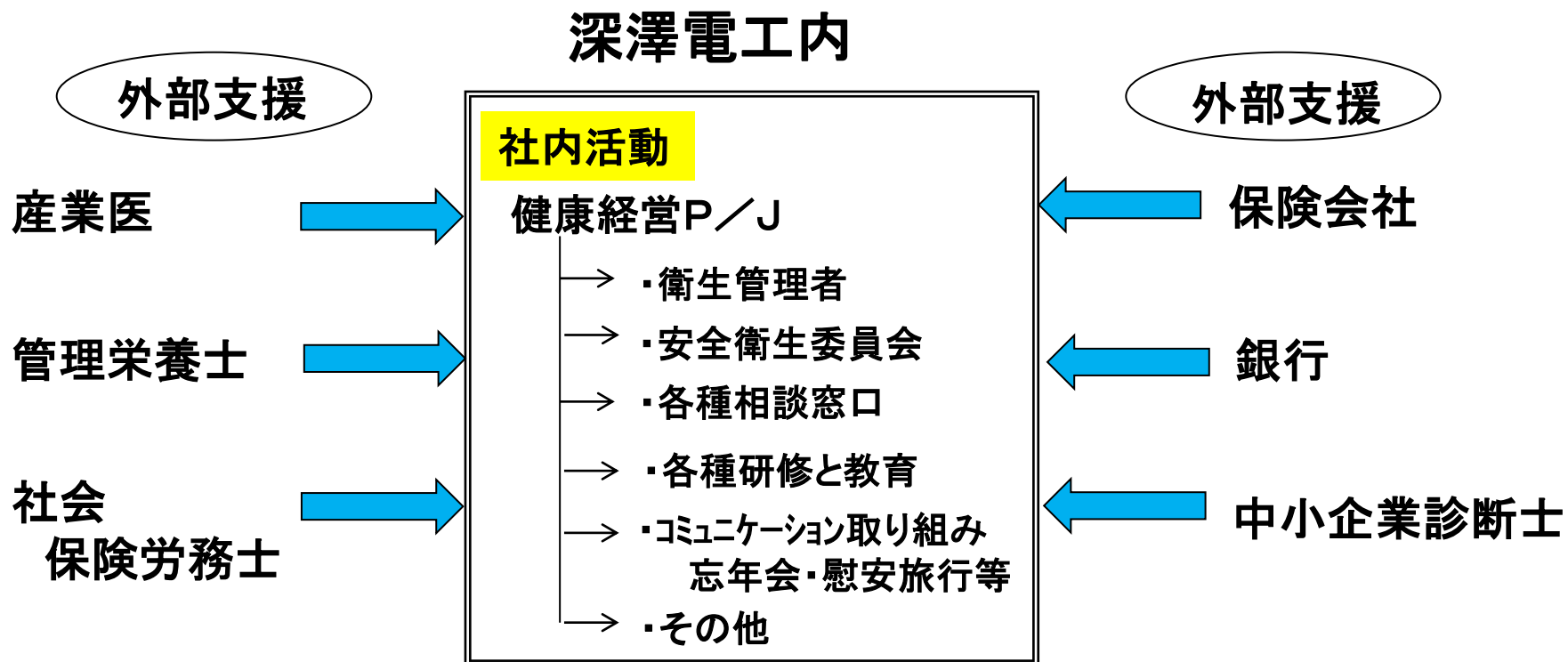
方 針

従業員および家族を大切にし、安全で健康で生き
生きとした、会社を目指す

目 的

一人ひとりが心身ともに健康で働き続けることができ
る、健康経営を積極的に推進し、生産性と品質
を高め、また、病気・ケガなどを減らす活動に取り
組む

健康経営の取り組みに当たり、内部での体制や外部からの支援体制を明確にし推進する





健康経営組織と役割



■ 組織

総責任者：取締役社長 深澤

リーダー：常務取締役 深澤

(チーム名：婦人部)

総務部

細山

守屋

信岡

衛生管理者
工場長 深澤

安全管理者
営業課長 深澤

メンタルヘルス・ハラス
メント相談窓口
常務 深澤

健康相談窓口
常務 深澤・守屋

女性疾病相談窓口
常務 深澤・守屋
細山・信岡

感染症対応相談窓口
工場長 深澤

安全衛生委員会

リーダー 課長 深澤



■ 内部担当者の役割

役名	役職・氏名	役割
総責任者	代表取締役 社長 深澤	<ul style="list-style-type: none"> ・健康経営の活動すべてに責任を持ち、活動のアドバイス等 ・健康経営のメディア対応・講演会・他企業からの見学等対応 ・従業員との個別面談やミーティングで健康課題を把握(常務含)
健康経営PJ リーダー (健康づくり担 当業務を担 う)	常務取締役 総務部長 深澤	<ul style="list-style-type: none"> ・健康経営PJのリーダーとしてチームをまとめ結果を出す ・健康経営施策立案と実行支援および進捗管理 ・経営者層や産業医、保険者等に対し健康経営の進捗状況や結果等の報告・相談・情報交換 ・産業医等からの従業員の健康状態の把握 ・外部関係者(例:産業医・保険者等)の窓口業務 ・疾病者の治療と仕事の両立のための相談窓口と対応 ・保健指導や栄養士の指導案内 ・女性健康づくり推進 ・月1回以上の健康テーマとした情報提供及び周知
健康経営PJ メンバー	細山・守屋・ 信岡	<ul style="list-style-type: none"> ・健康経営の活動を積極的に推進し、目標を達成する ・目標と実績を把握しアクションを起こす ・活動状況を役員に報告し必要により提案する ・健康アンケートの調査やまとめ(1回/年)

役名	役職・氏名	役割
総務部	常務取締役 総務部長 深澤 総務部 近藤	<ul style="list-style-type: none"> ・健康診断結果、再検査や精密検査必要者への受診勧奨 ・上記受診勧奨を朝礼や掲示板にて案内 ・再検査や精密検査の結果の受け取り⇒役員へ ・がん検診等任意検診の受診を促す ・健康診断やストレスチェック結果や有給休暇の集計と分析
衛生管理者	取締役工場 長 深澤	<ul style="list-style-type: none"> ・超過勤務時間の管理や相談と超過勤務者との面談 ・現場巡回し安全衛生に努める ・コミュニケーション取り組み(親睦会・忘年会等)
安全衛生委員会リーダー (兼:安全管理者)	営業課長 深澤	<ul style="list-style-type: none"> ・安全衛生に努める ・健康コーナーの維持や拡張(運動器具・健康機器等) ・教育の提案実施⇒役員へ
メンタルヘルス相談窓口	常務取締役 深澤	<ul style="list-style-type: none"> ・メンタルヘルスやハラスメントの相談窓口および経営者への報告
健康相談窓口	常務 深澤 守屋	<ul style="list-style-type: none"> ・健康不安等の従業員の窓口業務と経営者への報告
女性疾病窓口	深澤・信岡 守屋・細山	<ul style="list-style-type: none"> ・女性や高齢者特有の疾病の相談窓口と経営者への報告
感染症窓口	取締役工場 長 深澤	<ul style="list-style-type: none"> ・感染症の教育や感染者発生時の処置・対応 ・感染症の対策実施(検温・消毒液・マスク・アクリル板等)

■ 外部支援者の役割

外部支援	企業名・医療法人
	役割
産業医 (医療機関)	池田病院
	2カ月に1回訪問し現場巡回や健康相談および安全衛生委員会に出席し、勉強会やアドバイスを実施
管理栄養士	池田病院
	従業員に対し栄養指導や相談窓口を実施
社会保険 労務士	あい・マネージメントクリニック
	休日関連や残業管理等を中心に労務管理の指導を実施
保険会社	(有)トラスト
	情報の提供と指導・保険の勧誘
銀行	沼津信用金庫・三島信用金庫
	情報の提供と健康経営取り組み企業の紹介
中小企業診断士	金融機関より派遣
	指導・アドバイスと企業の紹介

■ 取り組み内容

1. メンタルヘルス対策

2. 感染症予防対策

3. 禁煙・分煙対策および禁煙運動

4. 健康診断および再検査完全実施

5. 適正な働き方

6. 健康活動取り組み

(1)健康コーナーの設置

(2)社内ウォーキングの実施

(3)ラジオ体操の実施

(4)ストレッチ体操の実施

健康推進の拡大





■ 取り組み内容の現状と目標

* 月々の目標と実績、取り組み内容は別紙「健康経営活動スケジュール」参照

NO	取り組み内容	現状	目標	いつまでに
1	メンタルヘルス対策	教育不定期 面接・窓口なし	教育(勉強会)定期 面接・窓口設置	2022/3
2	感染症予防対策	一部実施	ルール作り・アクリル板 体温測定・消毒等	2021/5
3	禁煙・分煙対策	屋外で喫煙	区域設定	2021/5
	禁煙運動	喫煙者21人	喫煙者19人	2022/3
4	健康診断受診	受診100%	受診100%継続	今年の実績
	再検査・精密検査受診	期日遅れ5名	期日遅れ「ゼロ」	今年の実績
5	適正な働き方	60H以上5名	時間外40H/月以内	2022/3
6-①	健康コーナーの設置	80%設置	100%設置	2021/6
6-②	社内ウォーキング実施	参加率45%	参加率70%以上	2022/3
6-③	ラジオ体操実施	参加率50%	参加率70%以上	2022/3
6-④	ストレッチ体操実施	参加率100%	参加率100%継続	2022/3



教育・研修・調査・アンケート取り組み



■ 教育・研修

NO	教育・研修名	対象者	講師	頻度	備考
1	健康保持・推進教育①	一般職	管理者	3回/年	
2	健康保持・推進教育②	管理職	管理者	3回/年	
3	メンタルヘルス教育	全員	管理者	1回/年	
4	睡眠関連教育	全員	産業医	1回/年	
5	都度テーマ	必要者	都度	都度	必要と判断したとき

- ・上記1, 2のテーマは、①ヘルスリテラシーの向上②ワークライフバランスの推進
③感染予防対策④たばこの健康影響を予定

■ 調査・アンケート

NO	調査・面接等	対象者	担当	頻度	備考
1	ストレスチェック検査	全員	役員	1回/年	心理的負担の程度
2	健康意識向上アンケート	全員	PJメンバ	1回/年	分析・フォロー
3	面接	全員	役員	1回/年	分析・フォロー